

ひみつ 展示ホールの秘密～光と音の演出

展示ホールには夏の森の様子を約20分で味わえる光と音のストーリーがあります。

夜中の風雨がおさまって夜明けを迎えた森は、

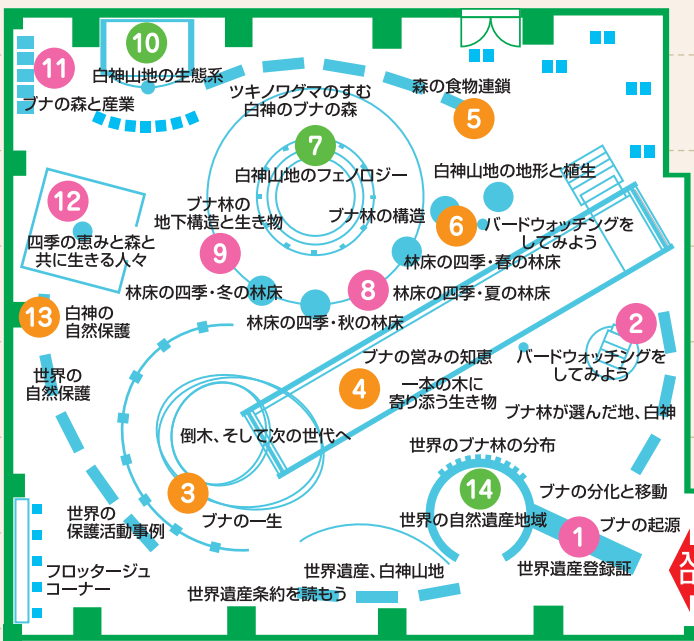
しだいに明るくなるにつれて野鳥のにぎやかな声に包まれていきます。

やがてセミの声が高まり、キツツキやサルの声が聞こえます。

午後になると、また雨が降り、溪流の音、カエルの声が響いてきます。

そして森は静かに夕方を迎え、夜の鳥の声が一日をしめくります。

展示ホールマップ



鉛筆のイラスト付き ブナのことを学ぼう!

書いてみよう!

3 ブナの一生

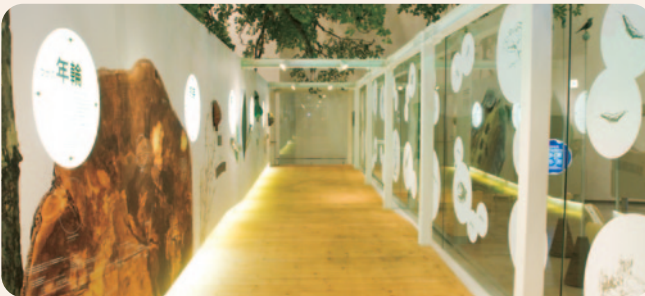
●ブナが長い年月をかけてゆっくり成長していく様子がわかります。



樹齢	0	3	10	20	50	100	150	200
高さ								
直径								

どんな秘密があるのかためしてみよう!

4 ブナの生態を知ろう



ブナの木のくらし	
実	
花	
葉	
冬芽	
年輪	
幹	表面のもようは地衣類。
根	浅く横に広がっている。

ブナに寄り添う生き物

ヤマネ、アカネズミ、クマゲラ、フジミドリシジミ、ルリクワガタ、ブナハリタケ、ヨコヤマヒゲナガカミキリ

- メカを動かしてみよう。
・冬芽の中にはなにがある?
・葉脈は何本?
・ブナの殻の中は?

地形によって植物のようすはどのようにちがうのか調べてみよう!

5 白神山地の地形と植生

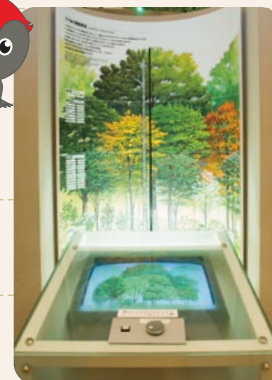
山頂	
山腹	
滑落地	



ブナ林の木を調べてみよう!

6 ブナ林の階層構造

高木	
亜高木	
低木	
草本	



メッセージを読んでみよう!

13 自然保護へのメッセージ

メモ



目で、知ろう!

鑑賞してみよう!

1 白神の地層に見るブナの歴史



- 向白神岳の東面にある湿地の地層をはり付けたものです。この地層によって、白神山地のブナの森は8000年前ごろからあったことがわかりました。
- となりのコーナーでは、化石を手がかりにしたブナの進化や世界のブナ林の分布を紹介しています。